

Publipostage

Consigne : Essayez de recopier au mieux la mise en forme

Créer la liste des destinataires

Mettre les images d'illustration que vous voulez grâce à "image en ligne", et le logo de votre ville en Entête (Celui de Montpellier est dans le fichier joint)

Générez un PDF

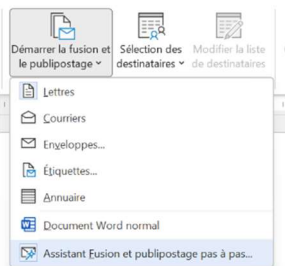
Conseils pour les blocs paragraphes

- Adresse Expéditeur 30pt haut, 30pt bas
- Adresse destinataires, Rien haut, 8pt bas
- Bloc "fait à ...le" 30pt en bas
- Signature 60 en bas
- Ligne de séparation (appuyer 3fois sur ____ (touche 8) ou --- (touche 6))

Les mots en rouge dans le document, sont à remplacer par les champs de fusions. Vous pouvez recopier les textes dans un nouveau document par simplicité.



En suivant l'assistant



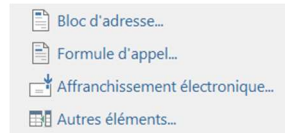
Les 6 étapes de l'assistant

Etape 1) Le style de de publipostage, en lien avec ce que vous avez besoin de créer.

Etape 2) Votre modèle de document de travail (pour avoir une base de travail)

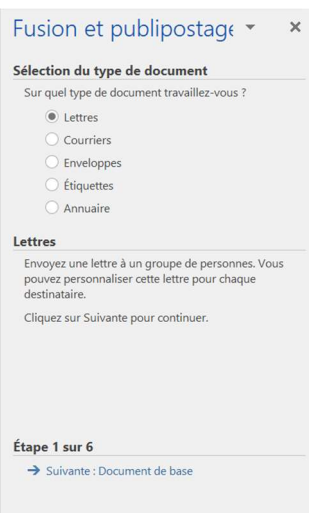
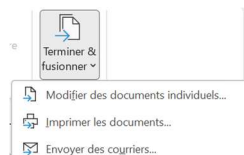
Etape 3) Vos destinataires, vous créer ou allez chercher un fichier existant (en CSV, Excel, ou autre)

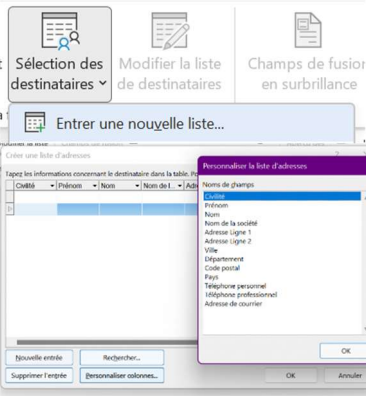
Etape 4) vous écrivez votre lettre en intégrant les champs automatiques.



Etape 5) Dernières vérifications et aperçu du courrier

Etape 6) Fusion et distribution



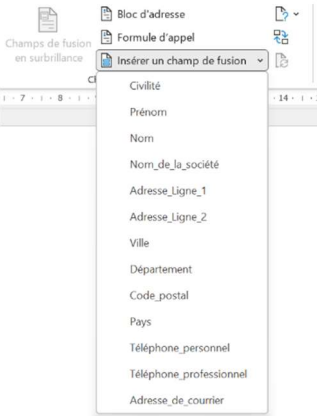


En manuel, il y a peu de différence hormis l'ergonomie, les étapes sont les mêmes. La vidéo explicative se penche sur cette méthode, mais la méthode en suivant l'assistant est tout aussi efficace.

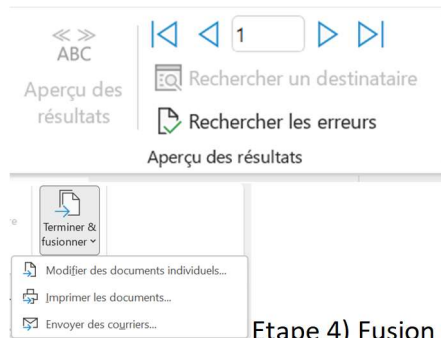
Etape 1) je sélectionne les destinataires (fichier excel ou je crée la liste), pour personnaliser les champs et les colonnes j'utilise la fonction "Personnaliser colonnes".

Ajouter, Supprimer, Renommer pour le contenu
Monter, Descendre pour modifier l'ordre

Etape 2) J'écris mon document en intégrant les champs (correspondant aux colonnes) au fur est à mesure.

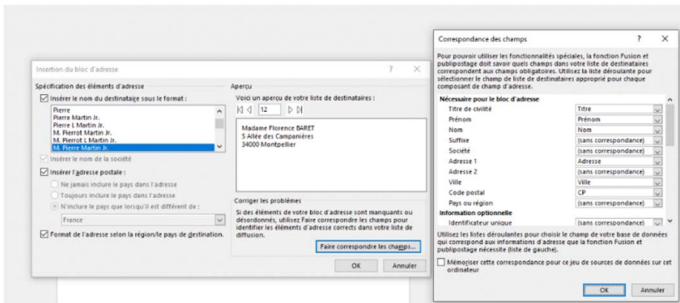


Etape 3) Dernières vérifications et aperçu du courrier



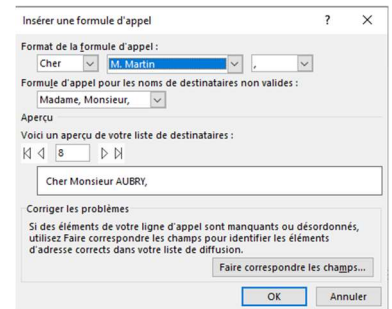
Etape 4) Fusion et distribution

Autres champs



Bloc d'adresse vous permet de créer un bouton qui fera apparaître plusieurs *champs de fusion* en 1 clic.

Dans l'exercice, le Bloc d'adresse regroupe "Titre", "Nom", "Prénom", "Adresse", "CP", "Ville"



Formule d'appel, permet d'automatiser le *cher* Monsieur, ou *Chère* Madame.

C'est à votre tour

Créer le fichier de publipostage.

Essayer de créer un fichier personnalisé avec vos propres champs de fusion

Ajoutez vos notes :
