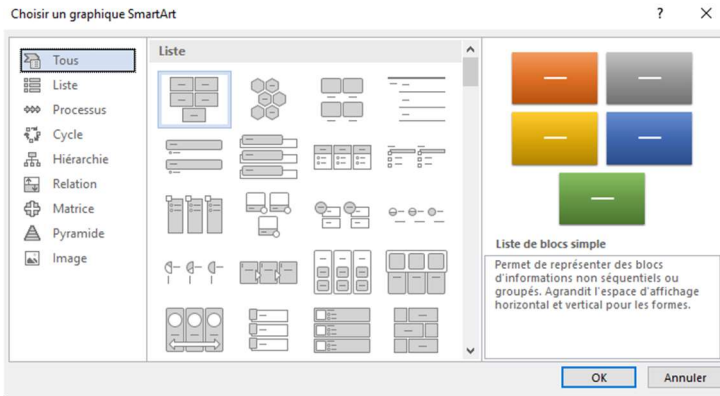
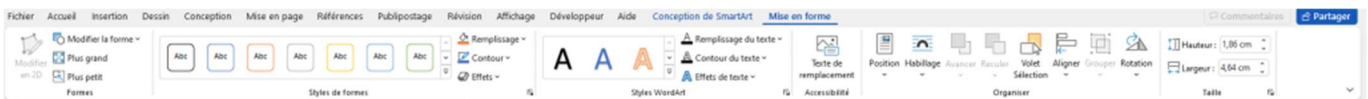


Organigramme



Dans **insertion** > **Smart art**, vous choisissez l'organigramme qui vous intéresse.

Pour la mise en forme, les onglets contextuels vous aideront à personnaliser le style général.



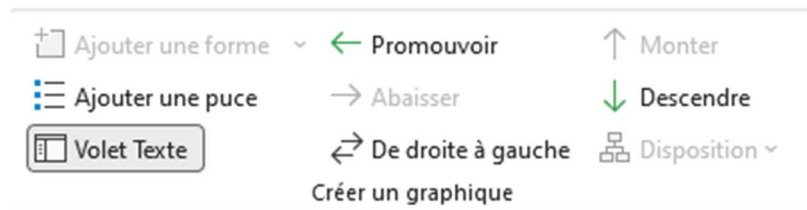
L'onglet **Conception** vous permet de modifier le contenu de votre organigramme, ainsi que la hiérarchie.



Pour remplir les cases, il vaut mieux utiliser le **volet texte**



Remplissez au fur et à mesure et utilisez **Abaisser** ou **Promouvoir** pour modifier la hiérarchie.

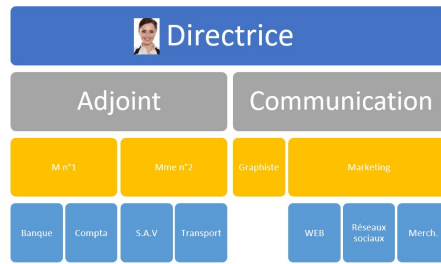


Vous pouvez utiliser les touches Tabulation et Effacer sur le clavier pour les mêmes fonctions.

Pyramide de Maslow



Organigramme Entreprise



Processus mental



C'est à votre tour

Refaites les 3 organigrammes.

Ajoutez vos notes :
